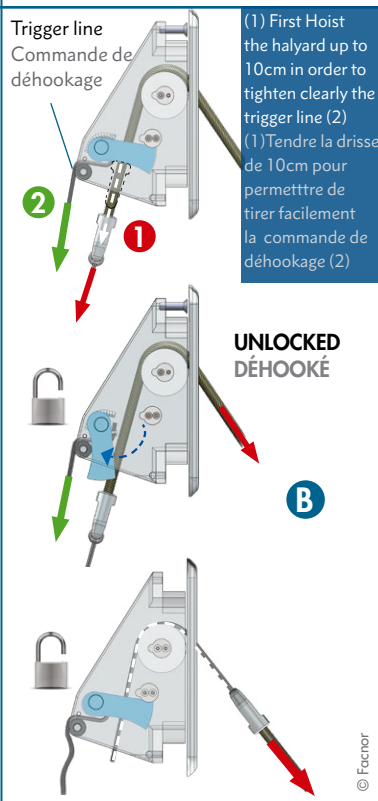
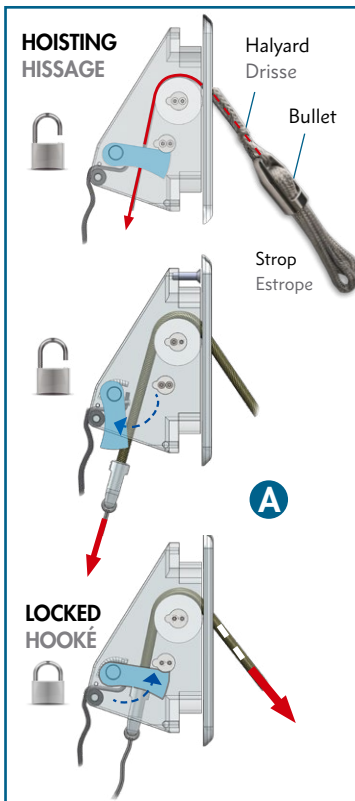
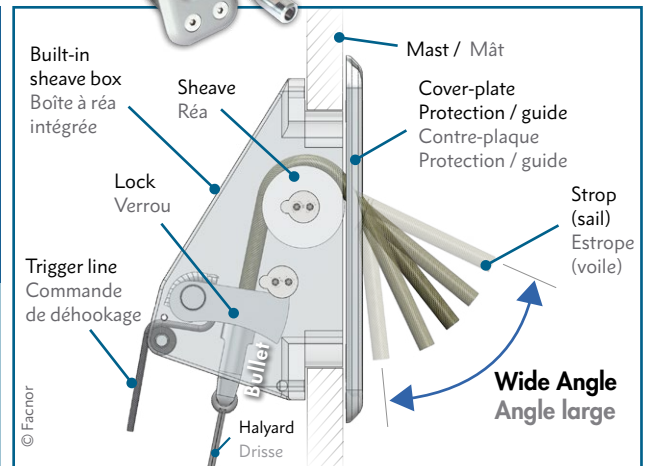


A > LOCKING VERROUILLAGE

B > UN-LOCKING DÉVERROUILLAGE



(1) First Hoist the halyard up to 10cm in order to tighten clearly the trigger line (2)
(1) Tendre la drisse de 10cm pour permettre de tirer facilement la commande de déhookage (2)

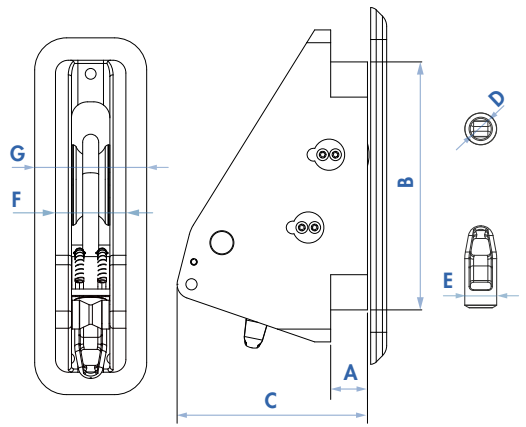


HOOKS BULLET - BULLET LOCKS

<p> KEY FEATURES</p>	<ul style="list-style-type: none"> > Built-in aluminium locking sheave box to be inserted into the mast (3 models), stainless steel outer covering plate included. This conception makes the retrofitting easy. > Prevent from mast compression and from 2-to-1 halyard, sail tightening from bottom fitting > Unlocking operation by a specific trigger line not delivered : Ø4mm (3T), 5mm (5T), 6mm (8T)
<p>USE</p>	<ul style="list-style-type: none"> > Easy locking by tightening the halyard, unlocking by pulling the trigger (see above) > Allows a wide halyard angle, specially adapted for flying sails like Spinnakers
<p> DESCRIPTION</p>	<ul style="list-style-type: none"> > Boîtier Réa-Hook intégré en aluminium pré-monté encastrable dans le mât (3 modèles), plaque de parement inox incluse. Cette conception facilite le retrofit sur mât existant. > Evite la compression dans le mât et facilite les manœuvres d'avant. Étarquage de la voile par le bas > Opération de déhookage par une commande spécifique non fournie : Ø4mm (3T), 5mm (5T), 6mm (8T)
<p>UTILISATION</p>	<ul style="list-style-type: none"> > Verrouillage aisé par étarquage en butée, déverrouillage par une drosse de déhookage (voir ci-dessus) > Le HOOK BULLET HB Facnor tolère une grande angulation de drisse, particulièrement adaptée pour les voiles volantes type spinnakers

TECHNICAL DATA / DONNÉES TECHNIQUES

MODEL MODÈLE	Part Number Référence	Tension* Charge*	DIMENSIONS (mm)							Weight Poids (g)
			A	B	C	Ø D inf. bullet	E	F	G	
HB 3T	88940300700	3	19	128	103	10,5	16,5	36,5	55	1150
HB 5T	88940500700	5	23	155	119	13	20	44	70	2800
HB 8T	88940800700	8	31	210	161	19	27	60	95	4500
HB > 8T	Contact us									



* SWL : safe working load - nominal commercial value / Charge de travail - valeur nominale commerciale