

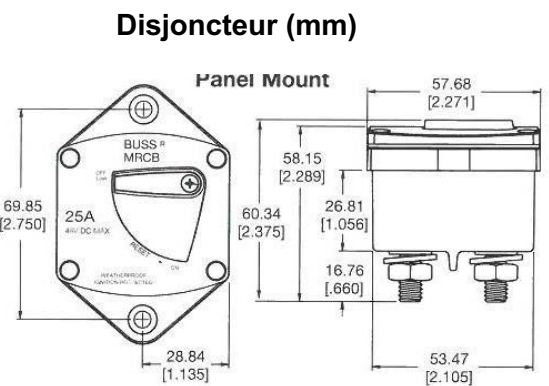
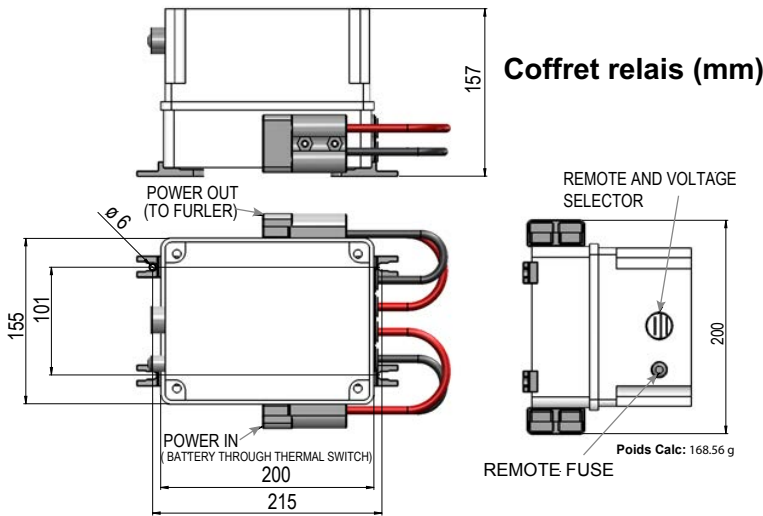
COFFRET RELAIS / DISJONCTEUR / CABLAGE



Ci-contre le coffret à réception. L'ouvrir en dévissant les 4 vis nylon qui sont dans les angles.



DIMENSIONS DU COFFRET & DISJONCTEUR

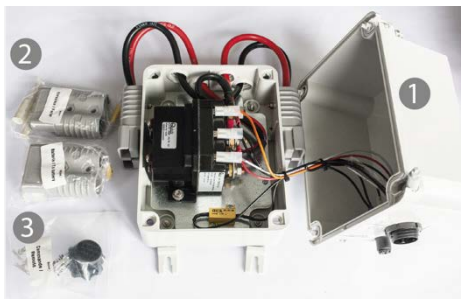


Modèles	Puissance Moteur		Ø extérieur des câbles électriques fournis	Vitesse de rotation maxi	Section des câbles d'alimentation fourni	Ampérage disjoncteur	
	12V	24V/48V				12V	24V/48V
EF550-600	700W	800W	12V / 24V / 48V 8 mm (5/16")	12V / 24V / 48V 30 tours/min	12V / 24V / 48V 16 mm ²	12V 60A	24V/48V 30A

Autres modèles (EC70, IBXE, IDXE,...) : nous contacter

INSTALLATION

NE RIEN CONNECTER A L'INTERIEUR DU COFFRET



Ouvrir les sacs contenus dans le coffret et refermer le coffret (1).



Sertir les 2 bornes (2) de la prise pour les câbles 16mm² du moteur.



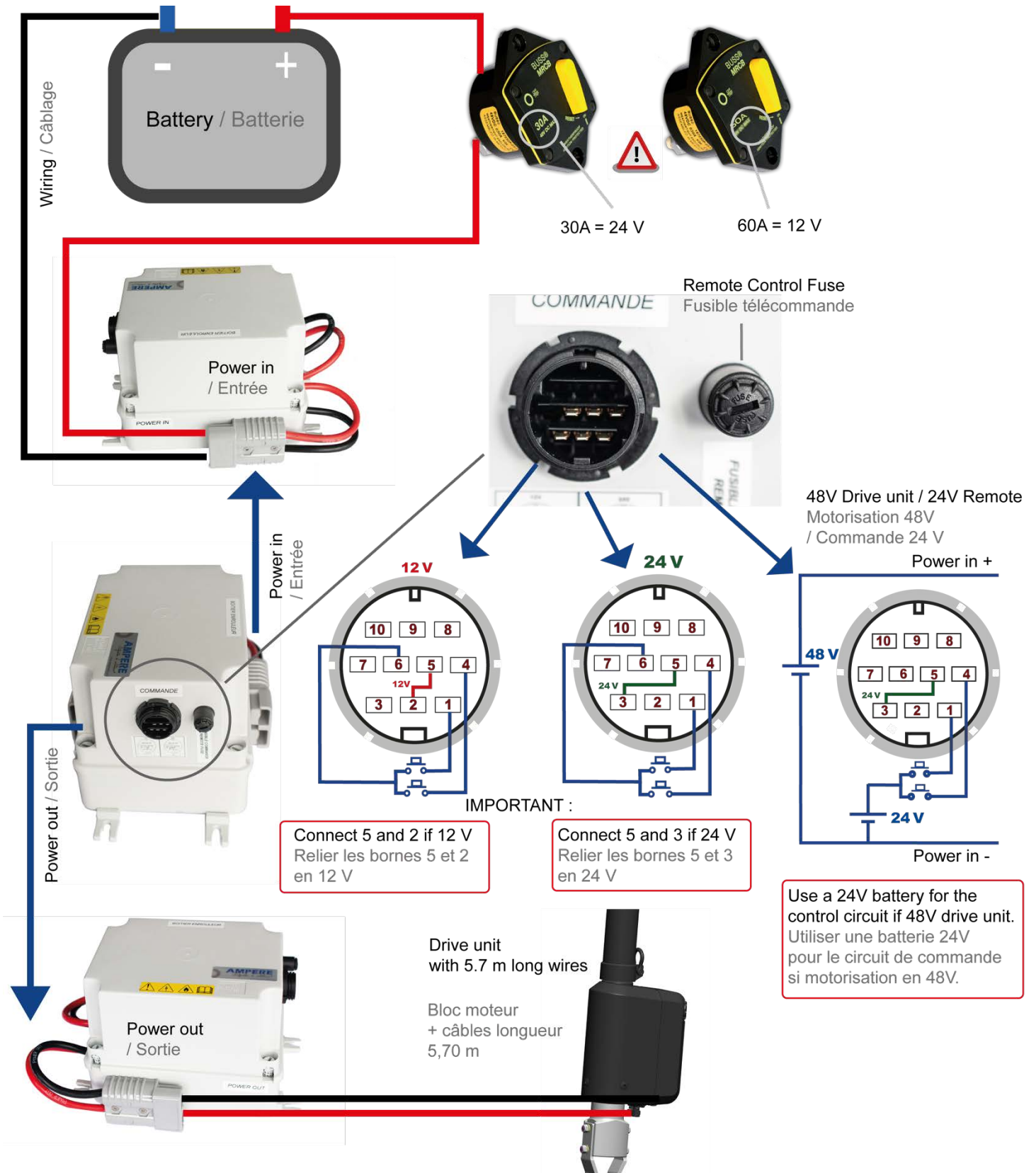
Sertir les 2 bornes (2) de la prise sur les câbles qui viennent de la batterie au travers du disjoncteur. Choisir les bornes selon votre section de câbles 25 ou 35 mm².



Sertir les 5 contacts de la prise de la commande (3).

CÂBLAGE

IMPORTANT : pour le câblage, voir ci-dessous



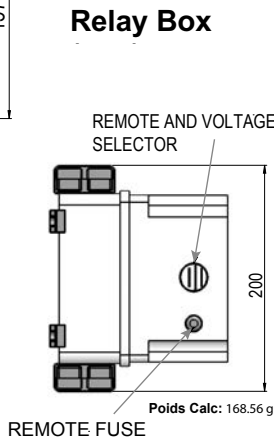
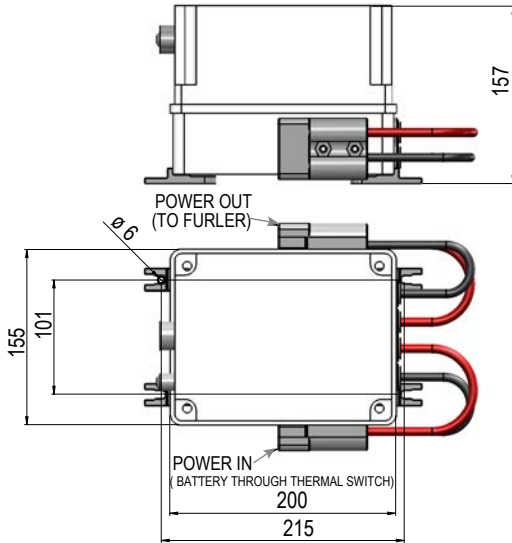
CONTACTOR UNIT / CIRCUIT BREAKER / WIRING



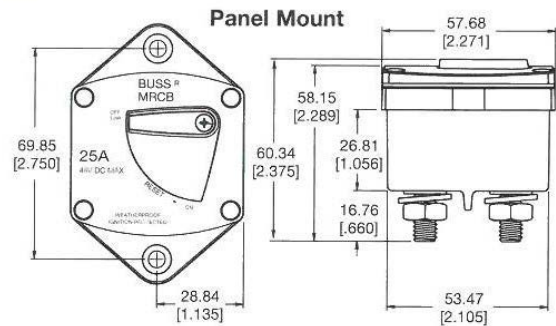
On picture against the relay box upon reception. Open it by unscrewing 4 angle plastic screws.



DIMENSIONS



Circuit Breaker



Models	Engine power		Outside Ø of electric wires delivered	Maximum revolution speed (rpm)	Section of delivered power supply wires	Circuit breaker amperage	
	12V	24V/48V				12V	24V/48V
EF550/600	700W	800W	12V/24V/48V 8 mm (5/16")	12V/24V/48V 30 rpm	12V/24V/48V 16 mm ²	60A	30A

Other models (EC70, IBXE, IDXE,...) : Contact us.

WIRING

DO NOT CONNECT ANY WIRE INSIDE THE BOX



Open the bags delivered in the box and close the box (1).



Swage the two 16mm² wire pins (2) of the plug for the furler wiring.



Swage the 2 pins (2) of the plug onto the wires that come from the battery through the circuit breaker. Choose the pins according to wire section 25 or 35 mm².



Swage the 5 pins of the remote plug (3).

WIRING INSTRUCTIONS :

IMPORTANT : Please see below for wiring instructions

