



FIBRE DE CARBONE

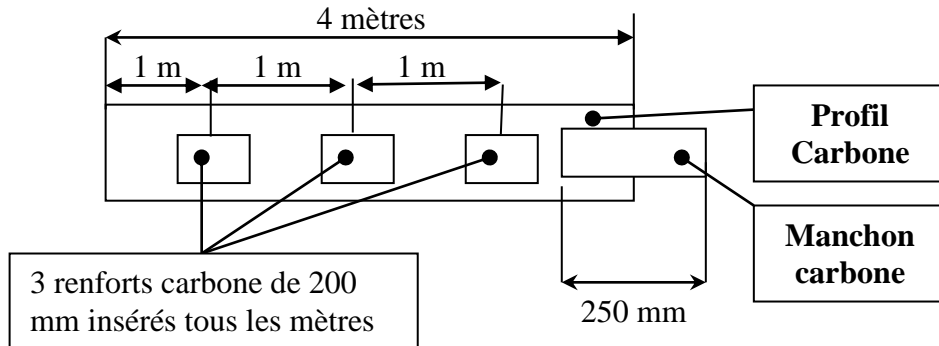


ASSEMBLAGE MANUEL

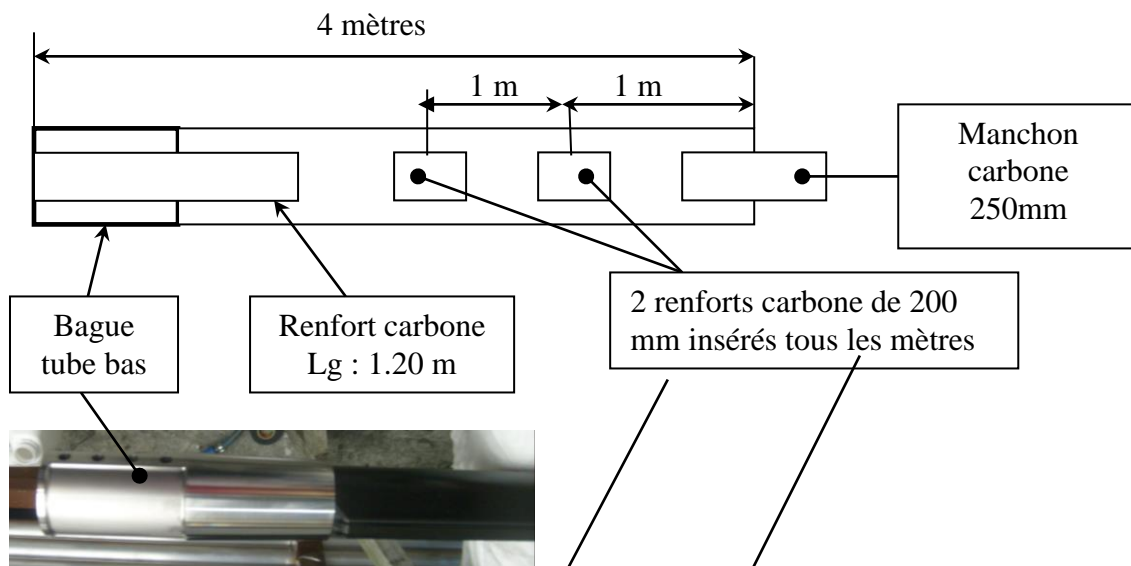
Notice de montage profil carbone TG50

Accessoires fournis :

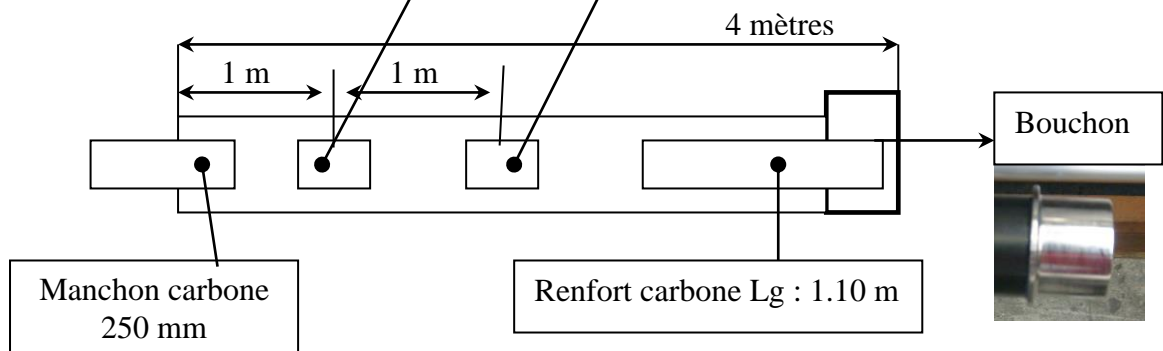
4 Profils intermédiaires :



1 profil bas :

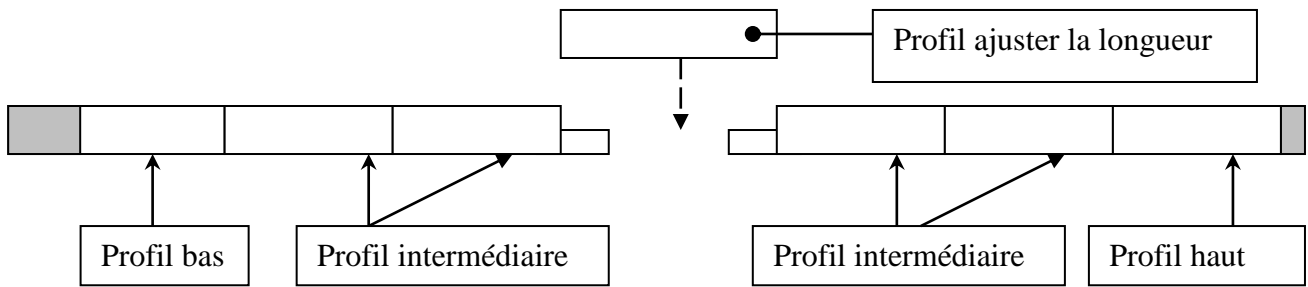


1 profil haut :



1 profil carbone de longueur 1 mètre est fourni également.

Ensemble monté



Attention : avant de coller les différentes parties, il ne faut pas oublier d'insérer l'émerillon.

Montage profil :

1- Dégraisser manchon (acétone)

2-

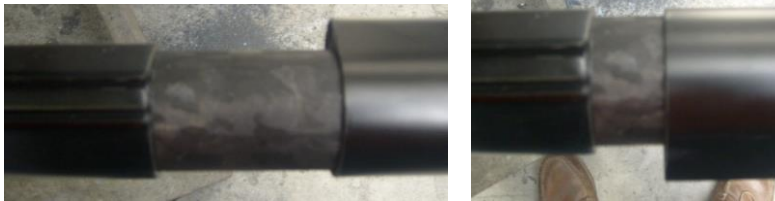


Appliquer colle araldite 420 sur manchon à l'aide d'un pinceau

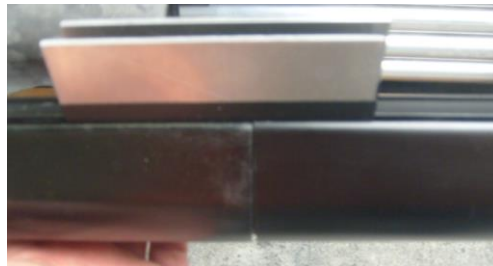


Appliquer colle araldite 420 à l'intérieur du profil à l'aide d'un pinceau

2- Emmancher les deux parties en réalisant un demi-tour pour la colle s'applique bien autour du manchon.



3- Afin d'aligner correctement les rainures de chaque profil, il faut s'aider des deux cales alu fournies.



4 – Entre chaque collage enlever le surplus de colle qui se trouve à l'intérieur pour que les paliers passent.

Montage bague d'adaptation sur enrouleur électrique



Insérer bague sur arbre enrouleur électrique



Fixer les deux parties grâce aux 9 vis TF M6 fournies.

Montage bague profil bas sur bague d'adaptation enrouleur électrique

1- Insérer cale Delrin sur bague profil bas



2 –Insérer les deux parties



3 – Fixer l'ensemble en insérant les 8 vis ULS M10 et les rondelles plastiques qui sont fournies.



Montage palier

Sur les profils, des trous indiquent la position des manchons. Ces trous se trouvent au centre de chaque manchon.

Les paliers doivent se trouver en face de chaque trou qui se trouve sur les profils. La position mini et max du palier doit se trouver à l'intérieur du manchon.

