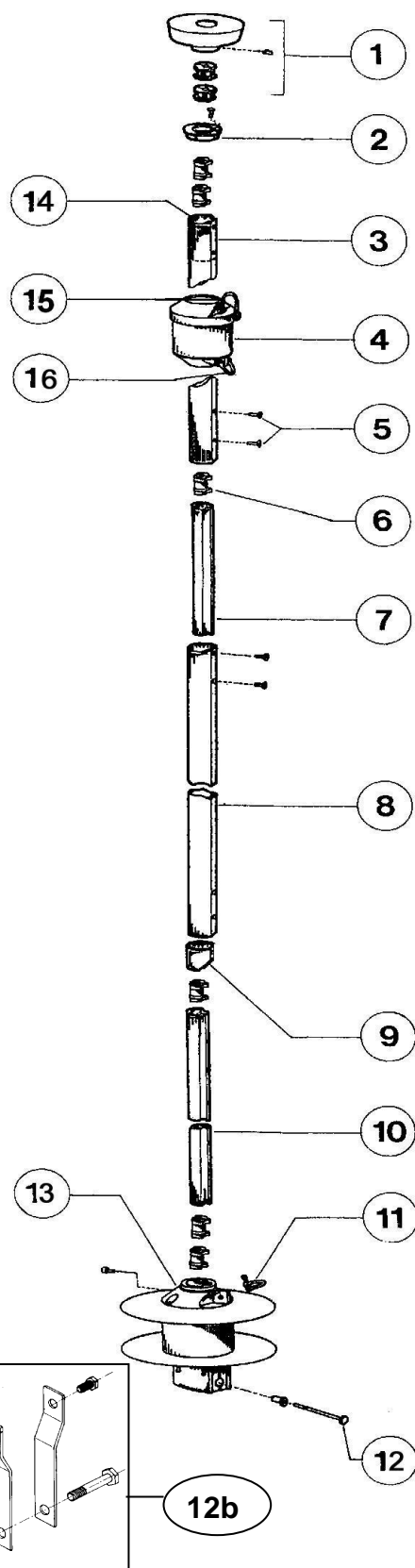


**DESCRIPTIF DES PIECES DES ENROULEURS "SD" et "R"**  
NAME OF THE "SD" and "R" RANGE PARTS



**1. Rondelle déflecteur de drisse**

1. Halyard deflector

**2. Bouchon de profil**

2. Top cap

**3. Section haute (2m)**

3. Top section (2m)



**4. Curseur émerillon**

4. Halyard swivel

**5. Vis de fixation de profils**

5. Screws

**6. Palier**

6. Bearing

**7. Manchon**

7. Connector

**8. Section standard (1 ou 2m)**

8. Standard section (1 or 2m)

**9. Entrée de voile**

9. Feeder

**10. Tube télescopique**

10. Telescopic section

**11. Manille (tambour)**

11. Drum shackle

**12. Axes et bagues**

12. Pin and bushings

**12b. Kit lattes cintrées**

12b. Link plate kit

**13. Tambour nez standard (13b nez long)**

13. Drum with std nose (13b with long nose)

**14. Butée de paliers (profil S seulement)**

14. Bearing stop (S foil section only)

**15. Manille haute (émerillon)**

15. Top halyard swivel shackle

**16. Manille basse (émerillon)**

16. Botten halyard swivel shackle