

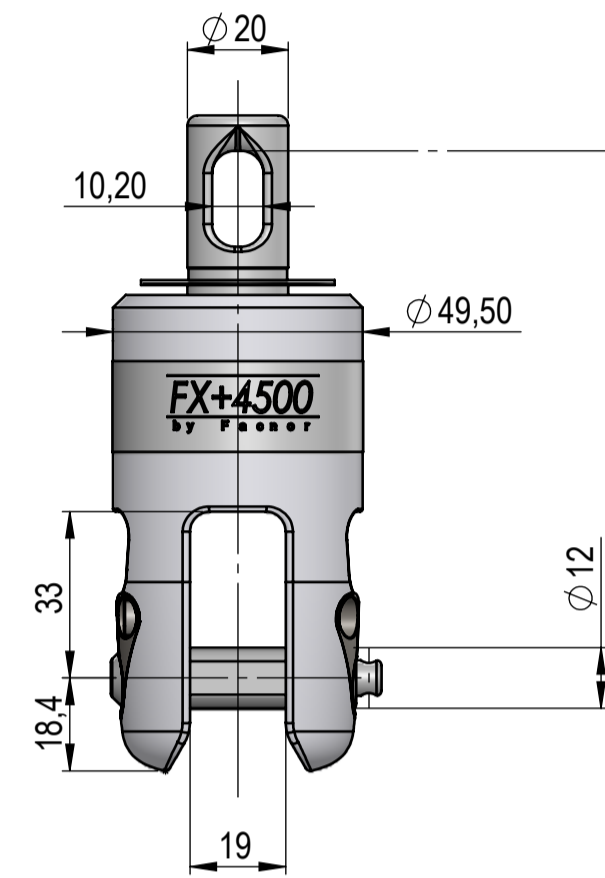
4 orientations possibles /
4 possible positions
0° - 90° - 180° - 270°

KIT STANDARD

- Comprend également / also included :
- 1x Housse de protection / Protection cover (29050000349)
 - 1x Sac de rangement / Storage bag (29050000343)
 - 1x Coffret relais Facnor 12-24V 50A / Facnor 50A Relay box 12-24V (56012000500)
 - 12V : 1x Disjoncteur 60A / 60A Circuit breaker (56012000130)
 - 24V : 1x Disjoncteur 30A / 30A Circuit breaker (56012000125)

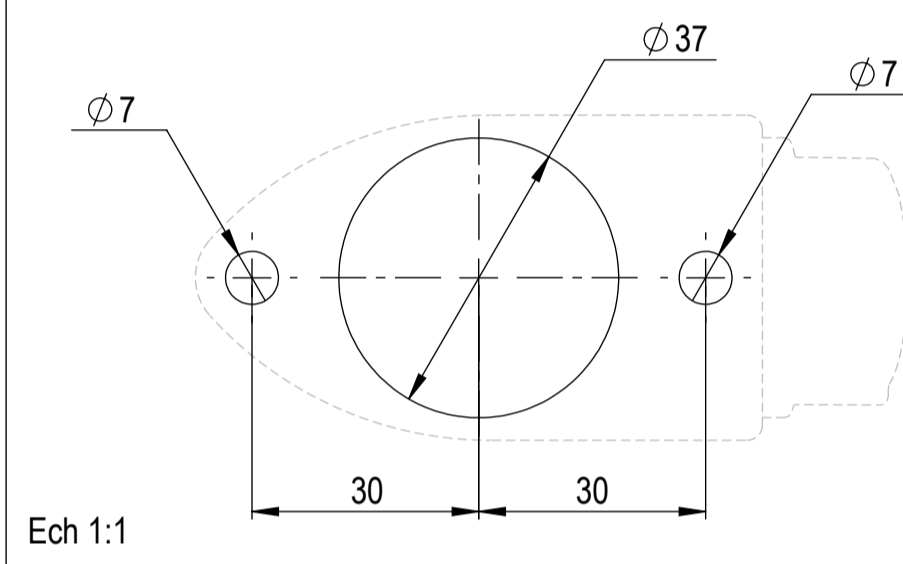


Emerilon FX+ 4500 /
FX+ 4500 Swivel
43420104530
Poids / Weight : 493 g

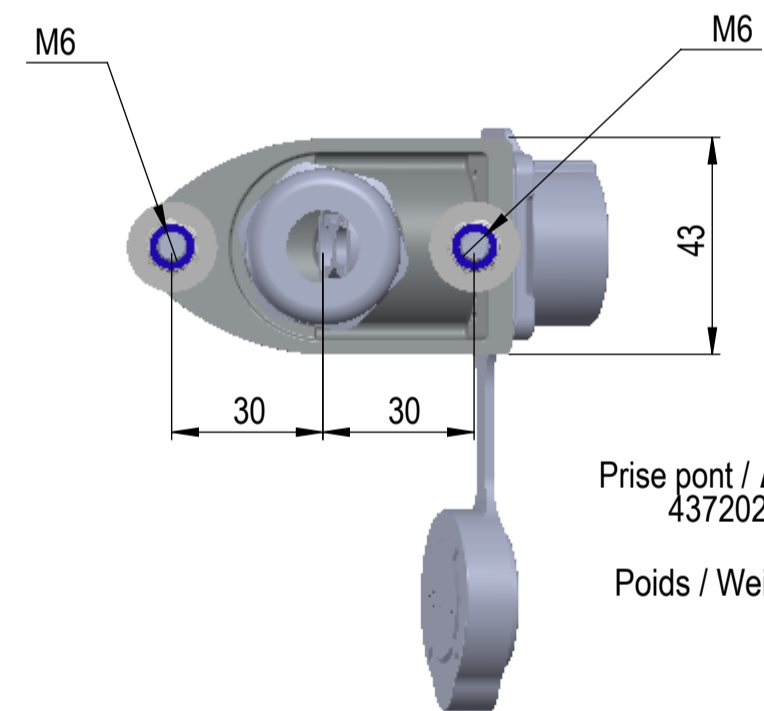


Manille lyre Ø10 HR / Ø10 HR
Shackle
31001281000
Poids / Weight : 136 g

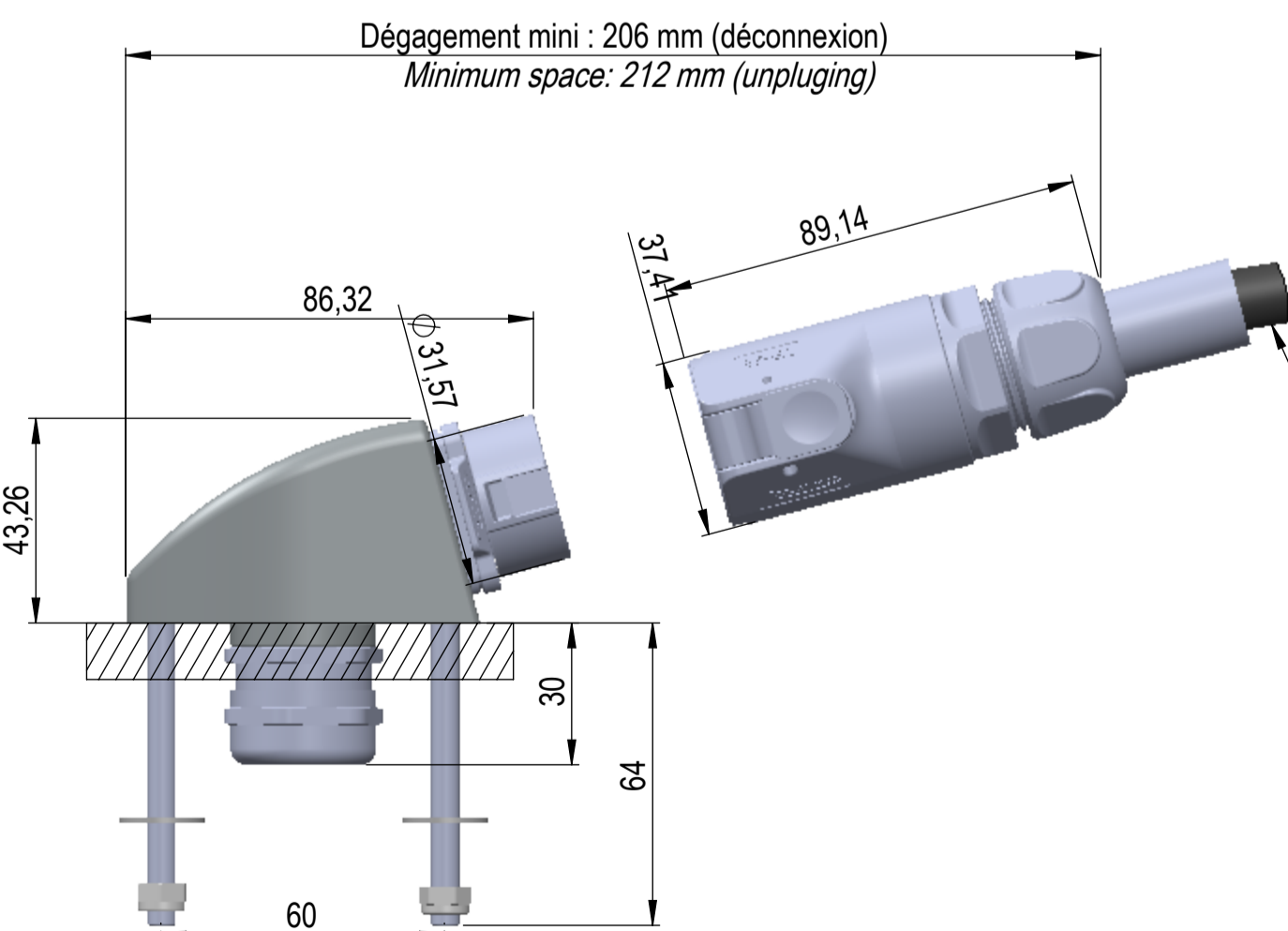
Gabarit de perçage pour la prise pont / Deck machining template



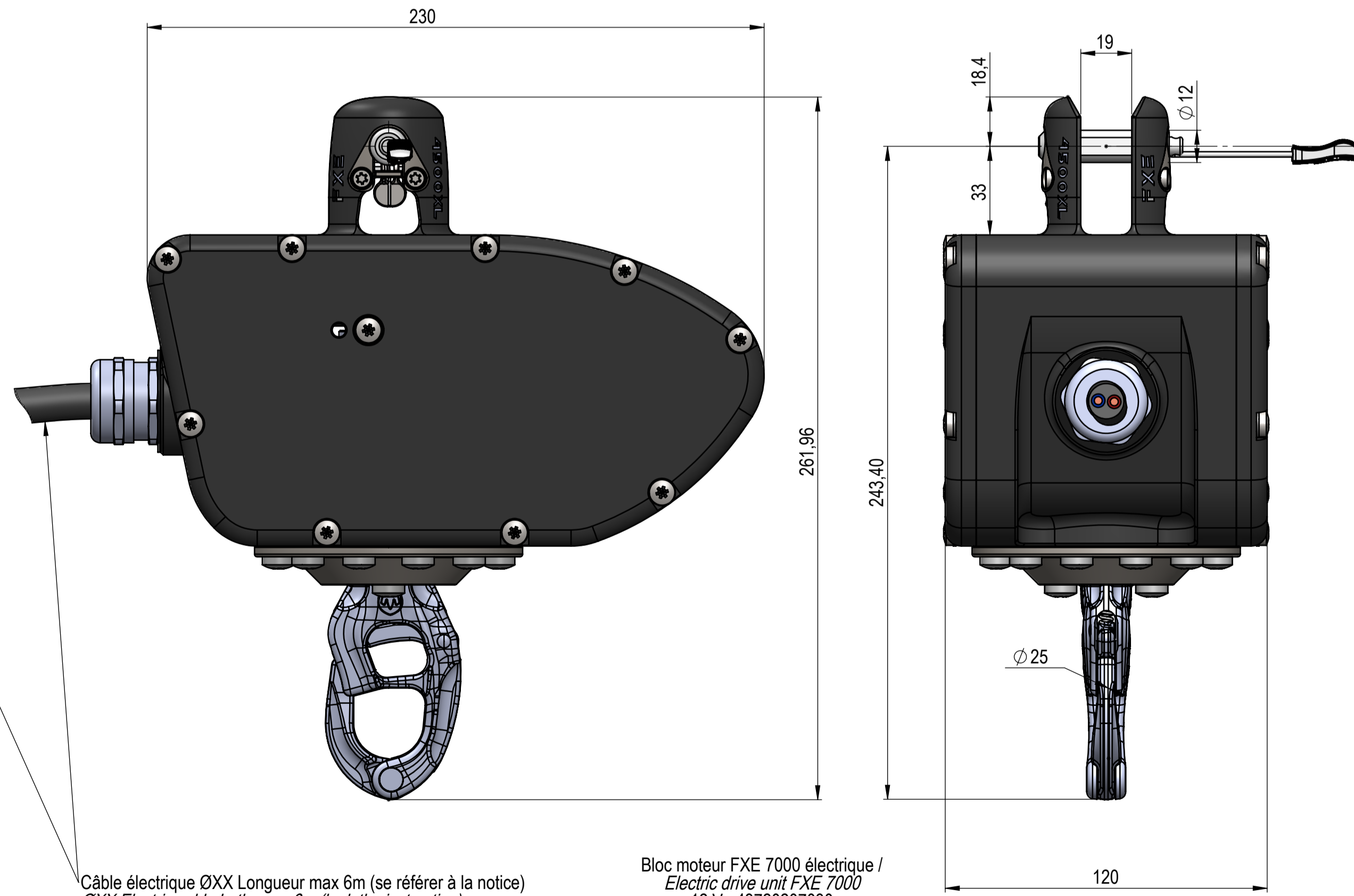
Ech 1:1



Prise pont / Deck socket
43720207090
Poids / Weight : 750g



Dégagement mini : 206 mm (déconnexion)
Minimum space: 212 mm (unplugging)

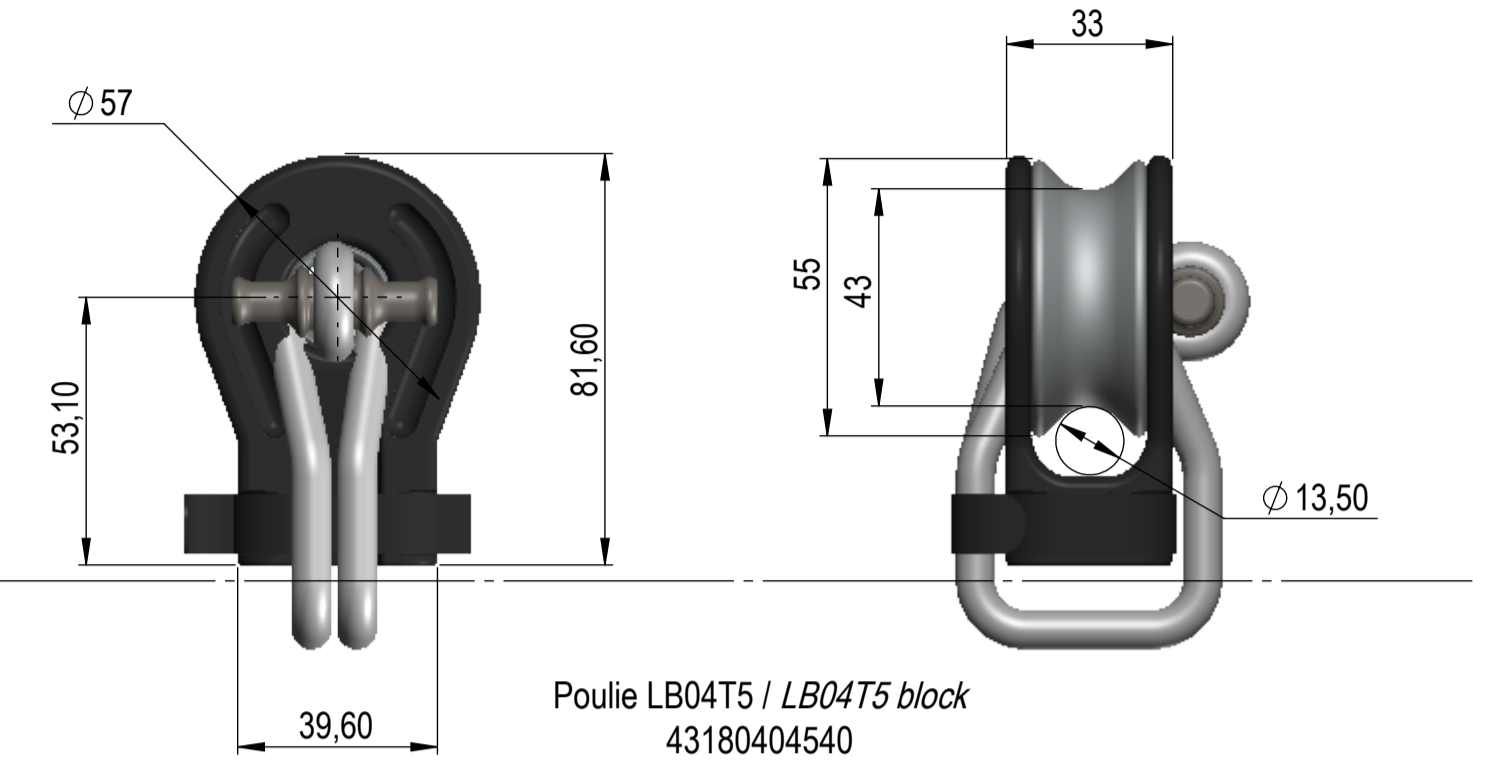


Câble électrique ØXX Longueur max 6m (se référer à la notice)
ØXX Electric cable Lgth. max 6m (look the instruction)

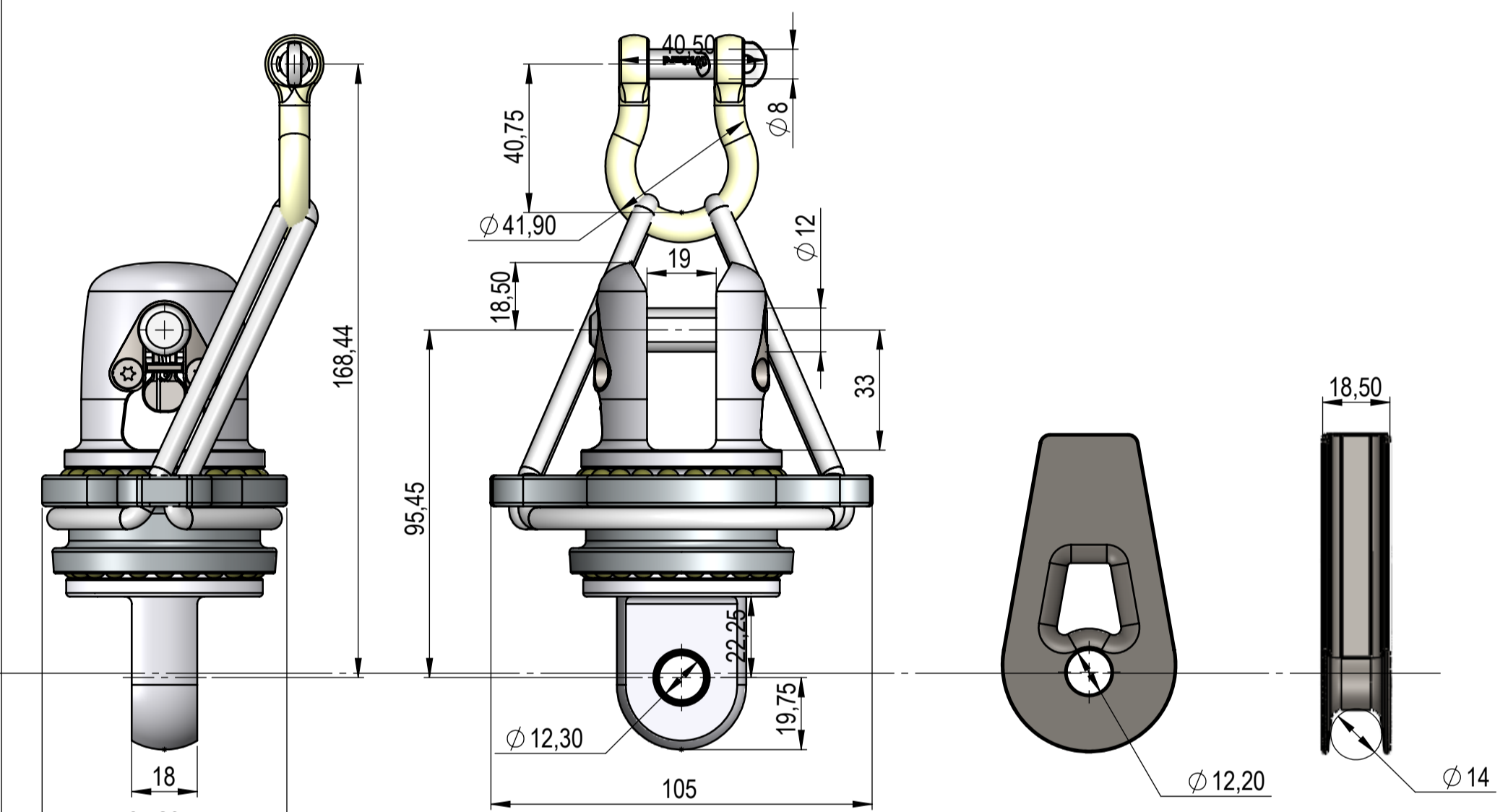
Bloc moteur FXE 7000 électrique /
Electric drive unit FXE 7000
12 V : 43720207030
24 V : 43720207034

Poids / Weight : 7500 g

OPTIONS



Poulie LB04T5 / LB04T5 block
43180404540
Poids / Weight : 249 g



Cosse FAST 4500 / FAST 4500
Thimble
43230004540
Poids / Weight : 584 g

Cosse Inox FCI 4500 / FCI 4500
Stainless Steel Thimble
25200010114
Poids / Weight : 163 g

INFORMATIONS / INFORMATIONS

PUissance / POWER	800 W
ALIMENTATION / POWER SUPPLY	12 V / 24 V
SURFACE DE VOILE MAXI. / MAX. SAIL AREA	200 m²
VITESSE D'ENROULEMENT / FURLING SPEED	110 RPM

REV.	DATE	AUTEUR	APPROUVE	DESCRIPTION
				Emmagasineur FXE 4500 XL - Encombrement Code Sail Furler FXE 4500 XL - Dimensions
Matière:				Etat Final:
Auteur: JLAUNNEY				Date: 06/05/2026
Tol.Gén.: ISO 2768-mK				Ra.Gén.: √ ^{RG} T ₈ ✓
Ech: 2:3 A1				Indice:
Ce plan est la propriété intellectuelle de FACNOR SA. Il ne peut être divulgué à des tiers sans notre autorisation écrite, ni servir à d'autres fabrications.				Il est impératif de tenir compte des consignes mentionnées sur le document 29000000000 joint à la commande. Please, do make sure to apply the instructions as specified on the document 29000000000 attached to the order.
12V : 43720200500				24V : 43720200502
Etude: 06052026JL01				